

Sensores de Conductividad de Un Solo Punto para Aplicaciones Alimentarias



M3850

El M3850 es un pequeño sensor económico diseñado para aplicaciones alimentarias en depósitos o cubas de paredes metálicas. La instalación es sencilla y pueden cablearse en fase para poder detectar varios puntos de nivel. Todos los materiales son de calidad alimentaria y los contornos de la cubierta aislante satisfacen los requisitos de limpieza de la NSF.

Un interruptor de conductividad y un interruptor de tipo boya realizan las mismas funciones, pero al no incluir piezas móviles el interruptor de conductividad tiene la ventaja de que puede utilizarse en distintos entornos que podrían provocar que la boya se agarrotara o dejara de funcionar en absoluto. La sonda se monta con una cubierta aislante para la detección en tales líquidos. Sin piezas móviles, la operación de conmutación del M3850 no se ve interrumpida.

La unidad sólo necesita una cantidad de corriente extremadamente pequeña para funcionar. Como con cualquier otro dispositivo, un sistema adecuadamente instalado y conectado a tierra no supone ningún riesgo eléctrico.

Madison suministra con el M3850 un controlador básico que satisfará una amplia gama de aplicaciones. Dado que la conductividad varía considerablemente de un líquido a otro, la sensibilidad del controlador es ajustable para distintos líquidos. Consulten a fábrica si precisan detalles sobre algún líquido en concreto.

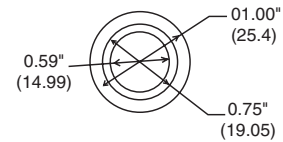
Características

- Tamaño pequeño
- Bajo costo
- Controlador con sensibilidad ajustable
- Sin piezas móviles
- Funcionamiento seguro
- Realizado totalmente con materiales de calidad alimentaria
- Puede usarse para indicación de varios niveles

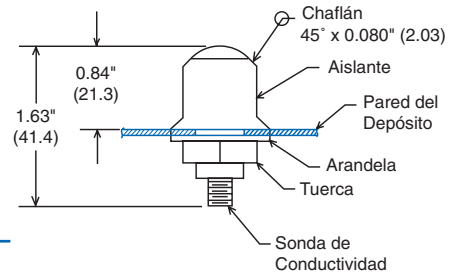
Especificaciones

Cabezal Sensor

N.º de Modelo	M3850
Temp. Máx.	105°C (221°F)
PSIG Máx.	30
Montaje Disponible	1/2-13 para Mamparo

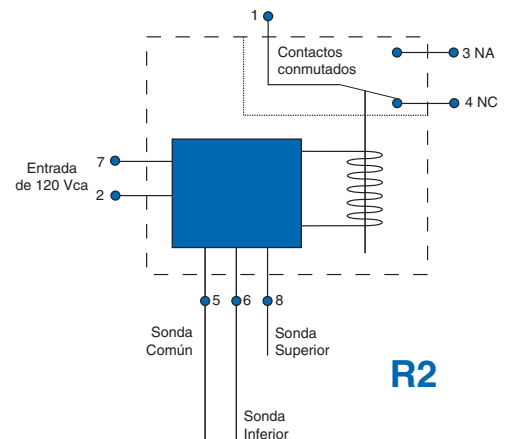


M3850



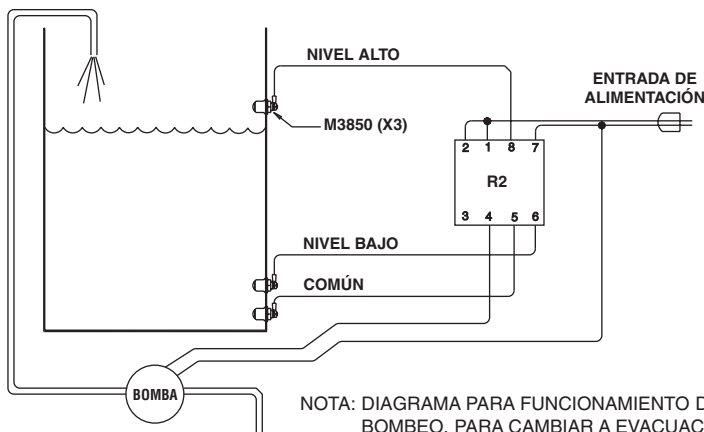
Controlador

N.º de Modelo	R2
Entradas de Detección	Máx. 3: Alta, Baja y Común
Voltaje de Detección	12 Vca
Resistencia de Detección	Ajustable a 100.000 ohmios
Entrada	120 Vca, 50/60 Hz
Salida	5 A res. a 240 Vca, forma SPDT
Montaje	Montado en casquillo adaptador, montable a su vez en carril DIN



R2

Tres unidades M3850 en fase



NOTA: DIAGRAMA PARA FUNCIONAMIENTO DE BOMBEO. PARA CAMBIAR A EVACUACIÓN, CABLEE LA BOMBA AL TERMINAL 3 DEL CONTROLADOR EN LUGAR DEL TERMINAL 4.

Configuración de Conductividad del R2

- Conecte 120 Vca entre las clavijas 2 y 7
- Cablee la sonda común a la clavija 5
- Cablee la sonda inferior a la clavija 6
- Cablee la sonda superior a la clavija 8

Las clavijas 1-3 y 1-4 son contactos conmutados aislados para conmutar la corriente hacia una válvula o bomba.

Para un control de un solo nivel, conecte la sonda a la clavija 8 y use a 5 como retorno.

Capacidad de los Contactos de Salida

- (1-3 o 1-4)
- 5 A a 220 Vca
- 10 A a 120 Vca
- 10 A a 30 Vcc

Todas las especificaciones pueden ser modificadas sin previo aviso.



Soluciones de Sensores actuales y de futuro™

CERTIFIED ISO 9001:2000



Madison Company + 1 800-466-5383 www.madisonco.com

27 Business Park Drive, Branford, CT 06405 USA • Teléfono: + 1 203-488-4477 • Fax: + 1 203-481-5036 • info@madisonco.com
Madison Europe (en la UE) – Teléfono: + 31 (0) 548 659 034 • Fax: + 31 (0) 548 659 010 • europe@madisonco.eu