



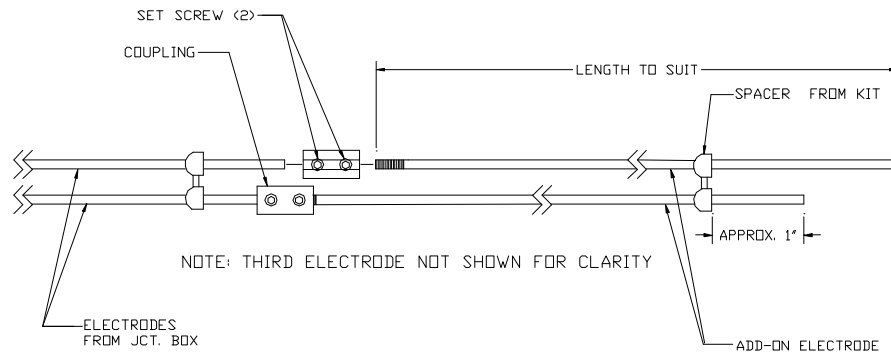
Madison Company

KIT DE SONDE DE CONDUCTIVITÉ M3784-110MK CONSIGNES D'INSTALLATION DES ÉLECTRODES COMPLÉMENTAIRES

1. Coupez les électrodes complémentaires à la longueur requise pour votre application. Ebarbez les extrémités coupées à l'aide d'une lime fine ou égale.
2. Introduisez l'extrémité filetée de chaque électrode complémentaire dans un accouplement, uniquement jusqu'à l'extrémité des filets.
3. Fixez l'accouplement à l'électrode à l'aide d'une (1) des vis de réglage fournies.
4. Connectez les électrodes complémentaires aux électrodes venant de la boîte de jonction en plaçant les accouplements par-dessus les extrémités des électrodes jusqu'à ce que les extrémités des électrodes complémentaires entrent en contact avec les électrodes de la boîte de jonction.
5. Fixez les accouplements aux électrodes à l'aide des autres vis de réglage fournies.
6. Glissez l'entretoise en plastique fournie dans le kit sur les extrémités des électrodes qui ressortent, comme il est illustré ci-dessous.



Madison Company



Coupling = Accouplement
Set Screw = Vis de réglage

Length to Suit = Longueur voulue
Spacer From Kit = Entretoise fournie dans le kit

Approx. 1'' = Approx. 1 po.
Add-on Electrode = Electrode complémentaire

Note : Third Electrode Not Shown For Clarity = Note : la troisième électrode n'est pas illustrée pour plus de clarté

Electrodes from JCT Box = Electrodes venant de la boîte de jonction